

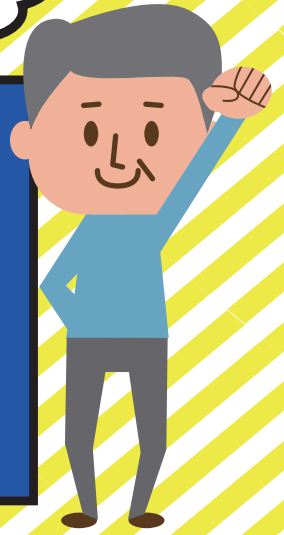
「まだまだ働きたい」/  
米子市にお住いの**65歳以上**の方へ



からだ  
測定会

&

しごと  
相談会



～あなたの「働きたい！」を応援します～

日時

令和3年2月17日(水) 午前10時～午後5時

会場

米子コンベンションセンター 1階  
情報プラザ (米子市末広町294)

※しごと相談ブースも出展予定です。



参加費  
無料

定員  
40名

完全時間  
予約制

「からだ測定」では、あなたに合ったしごとがわかります。



いす立ち上がりの測定



握力測定



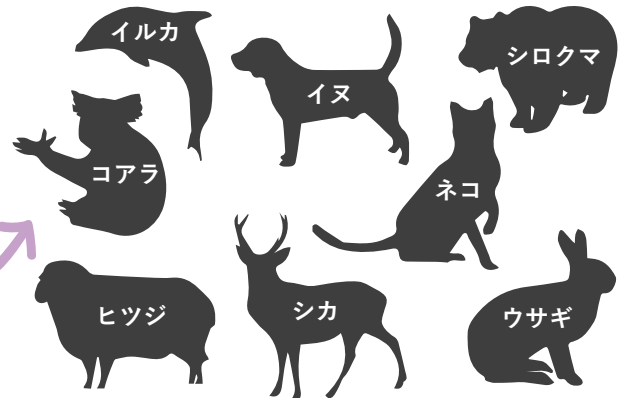
手先の器用さ測定



測定結果のフィードバック

あなたは  
どのタイプ?

体力 処理力 個性 の測定で、  
あなたの性格タイプや、向いているしごとがわかります。



お申込みは、裏面をご覧ください。

## 参加される方へのお願い

新型コロナウイルス感染症対策は万全を期しますが、以下の事項にご協力をお願いします。

- 来場時には、必ずマスクの着用をお願いします。
- 発熱や咳など風邪のような症状がある方、そのほか体調不良の方は参加をお控えください。

※新型コロナウイルスの感染拡大状況により、開催を中止または延期する場合がありますのでご了承ください。

### 注意事項

- ・動きやすい服装、靴でお越しください。
- ・時間予約制ですので、お早めに来られる必要はございません。

締切

1/29  
(金)

### お申込み方法

## 電話またはFAX

お申込み  
先着順

こちらから来場時間をご連絡いたしますので、日中に連絡可能な電話番号をお知らせください。 ※定員に達し次第締め切ります。

### お申込み お問合わせ先

## 米子市生涯現役促進協議会（生涯現役相談センター）

〒683-0067 米子市東町1-6-1 番地2 米子市経済部経済戦略課内

受付：午前8時30分～午後5時15分 土・日・祝日除く

TEL.0859-21-8970

FAX.0859-21-8971

### 電話の場合

- ① 氏名
- ② 生年月日
- ③ 性別
- ④ 電話番号
- ⑤ 住所
- ⑥ ご希望の時間帯（下記参照）

をお知らせください。

### FAXの場合

下記の申込書に必要事項をご記入の上  
ご送信ください。

## からだ測定会申込書

ご希望の時間帯に  を入れてください。

午前10時～12時

午後1時～3時

午後3時～5時

※所要時間は45分程度です。

(ふりがな) 氏名			
生年月日	(西暦) 年 月 日	性別	男・女
日中連絡可能な 電話番号	—	—	
FAX番号	—	—	
住所			

主催 / 米子市生涯現役促進協議会

【米子市/(公社)米子市広域シルバー人材センター/(一財)米子市勤労者福祉サービスセンター/(社福)米子市社会福祉協議会/米子商工会議所/米子日吉津商工会】

システム提供 / 株式会社リクルート